

## DIREKT HÉJ

### 1. Miért beszélünk róla?

Az emberek napjaink nehezedő körülményei között is szépek szeretnének lenni. Egyre kevesebb pénz jut a költséges fémmentes pótlásokra. Kiváló és ismét gyakran használt lehetőség a direkt héj készítés.

### 2. A probléma:

Az átlagos anyagból készült direkt héjak nem tükörfényesek, színük nem mindig pontos és az ínyszélnél sem mindig tökéletesek.

### 3. A megoldás:

A Cosmedent Renamel tömőanyagából több mint 25 éve készítenek kiemelkedő szintartósságú és porcelánfényes direkt héjakat.

Az alkalmazás színrétegzés nélkül, egyszerű, és 25 éve nagyon sikeres technikával történik. A végeredmény kiszámítható.

### 4. Mit nyújt az orvosnak a Renamel héjkészítési eljárás?

- Az esztétikai kezelésekből kiszoruló betegek megtartásának lehetőségét
- Tisztességes profitot
- Kiváló széli záródást a gingivánál
- Gyors, kiszámítható és sikeres technológiát

## 5. Hogyan készítjük a direkt héjat?

1.) Válassza ki a VITA színt.



2.) Tegyén be barázdátágítót.



3.) Preparálja a fogat.  
A szép színekhez megfelelő vastagságú tömőanyagra van szükség.



4.) Az első réteg **Renamel Microhybrid**. Ez a dentint helyettesíti és megfelelő színtömör alapot ad.

5.) A második és egyben utolsó réteg a **Renamel Microfill**. Ez helyettesíti a zománcot. Gyúrja meg, majd túlkonturáltan vigye fel, hogy polírozásnál az anyagvesztés ne okozzon alulkonturáltságot.



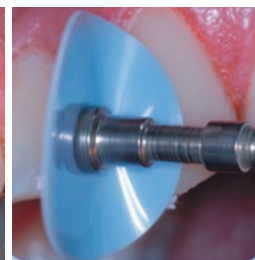
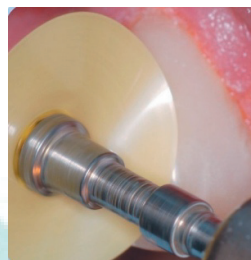
**TIPP:** A leggyakoribb hiba, amikor túl vékonyan teszik fel a Microfillt, mert attól tartanak, hogy hasonlóan más tömőanyaghoz nagyobb vastagságban a zománcanyag elsötétedik. A Renamelre ez nem jellemző, lehet bátrabban használni.

6.) Az íny közelében használja a Cosmedent extravékony mintázóit.

7.) Az íny szélénél kétszer rakja fel az anyagot, így nem lesz buborék.

8.) A végén mindenhol egy percig polimerizálja a felszíneket.

9.) Polírozzon a **Top Finisher** rendszerrel, amivel subgingiválisan is ki tudja polírozni a héjat.



10.) A felszíni morfológiát a **Top Finisher** gumipolír hegyekkel alakítsa ki.



**Renamel = tükörfényes és életszerű direkt héjak**

Várjuk a gyakorlati tanfolyamunkon, hogy gyakorlatban is elsajátítsa az egyszerű és sikeres Cosmedent direkt héj készítést.