

A **Silensor**-t a viszonylag kemény **Erkodur** anyagból kell készíteni amennyiben a fogsor nem biztosít elegendő megtartást vagy ha vannak fogatlan területek illetve szabad végek.

Anyagok és segédanyagok

- **Modell előkészítés:**
ERKOGUM (rendelési szám: 110 844), magas olvadáspont wax (725 080), ERKOSKIN (625 050)
- **A segédanyagok előállítás:**
Kiblokkoló gipsz (591 018), pillanatragasztó (270 501)
- **fijsura fúró (110 836), HSS spirál fúró, keresztfogazású tungsten karbid fúró (110 837), LISKO-S (223 200), csipesz (270 005), vákuum sörét (110 852), kefe a vákuum söréthez (188 010), RESILIT-S önkötő gyanta (817 501 + 817 503).**

Megjegyzések

- A modell eltörhet a mélyhúzott lemez eltávolítása közben, amennyiben szükséges a mélyhúzás előtt készítsen egy másolatot a modelltől.
- Minden mérés a végső harapási pozícióra utal.
- A konnektorokhoz készített csuklópont a maxillán általában a szem fogak vesztibuláris felszínén van, amennyire lehetsége az incizális terület irányában. Az alsó csuklópontot a mérés határozza meg.
- Kérem nézze meg a megfelelő részben, hogy hogyan kell kicserélni a konnektorokat.
- Az elkészült SILENSOR-nak egyenletesen kell érintkeznie.

A mérési sablon és a konnektorok használata a kérdőív eredményei alapján:

A mérési sablon 23 mm a konnektorokkal együtt:

- 23mm - amennyiben **nincs** szükség anteriorizációra. Amennyiben ennek a kombinációnak a hatásossága nem kielégítő, az alsó állkapocs további előre mozdítása szükséges. Ebből a célból a 23mm-es konnektort helyettesíteni kell:
- 22 mm-essel
- 21 mm-essel, ha további anteriorizáció szükséges.

A mérési sablon 25 mm a konnektorokkal együtt:

- 23 mm, amennyiben szükség **van** anteriorizációra. Amennyiben ennek a kombinációnak nem kielégítő a hatásossága, az alsó állkapocs további előre mozdítása szükséges. Ebből a célból a 23 mm-es konnektort helyettesíteni kell:
- 22 mm-essel
- 21 mm-essel, amennyiben további anteriorizáció szükséges.
- 24 mm-essel, ha túl sok az előre mozdítás, akkor egy lépést vissza.

1. Javasolt megjelölni a protetikai ekvátort egy parallelométerrel. Blokkolja ki az alámenő részeket ERKOGUM-mal.



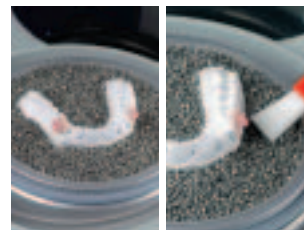
2. Blokkoljon ki approximálisan minden buborékot, hiányt, köztes területet stb. a modellen.

3. Rögzítse a mérési sablont egy kis ERKOGUM-mal oly módon, hogy a mérési sablonon található vonal a rágósíkkal párhuzamosan fusson, majd jelölje meg a helyfenntartók pozícióját. A jelöléseket mindkét oldalon a két oldal közötti lehető legpárhuzamosabban helyezze el.



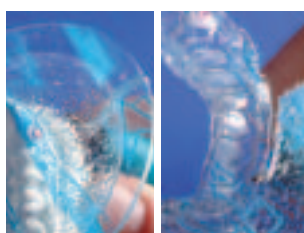
4. Keverjen össze egy kis kiblokkoló gipszet vízzel, tegye rá a megjelölt területre és azonnal nyomja rá a mérési sablont.

5. A helyfenntartókat pillanatragasztóval ragasza a gipsz mérségi sablon által létrehozott benyomatra.



7. Ágyazza be a modellt a vákuum sörétbe oly módon, hogy a gingivából kb. 5 mm kilátszódjék. Alul a helyfenntartókból legalább 15 mm-nek kell kilátszódnia.

6. Jelölje meg a helyfenntartók elülső felszínét egy alkoholos filccel.



8. Hozza szintbe és tömörítse a sörétet egy kefével. Ezután következik a mélyhúzás.

Az eljárás befejezése azonos mind az ERKODUR mind az ERKOLOC-PRO esetében.

9. Sugarasan vágjon bele a mélyhúzott ERKODUR-lemezbe egy fijsura fúróval, hogy csökkentse a feszülést, majd távolítsa el a modelltől

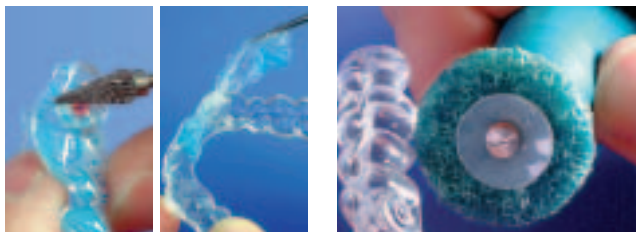
10. és vágja ki nagyjából.

11. Vágja ki a végső formát (lásd 16 és 17 pont) HSS spirál fúróval (nyomás nélkül, >20 000 fordulat/perc.-nél kisebb) Hagyjon legalább 4 mm anyagot a csuklópont körül.

12. Kerekítse le az éleket a keresztfogazású tungsten karbid fúróval (>20 000 fordulat/perc.-nél kisebb).

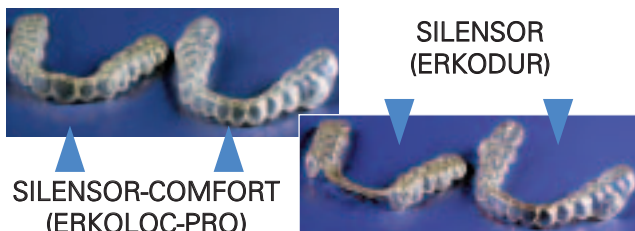
SILENSOR - horkolásgátló

13. Óvatosan vékonyítsa majd csiszolja el a fóliát a helyfenntartók felett pontosan addig, amíg az alkoholos filc színe éppen eltűnik



14. Nyomja be a helyfenntartót a belső oldal felé, majd távolítsa el az izoláló fóliát.

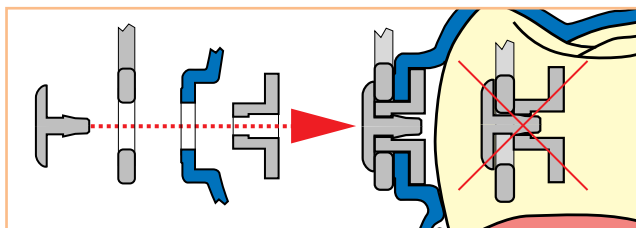
16. A Silensor Comfort két sínjének végleges formája. A sínek CSAK a csuklópontokon érnek a gingivára.



15. Símtsa le a a sín felszínét LISKO-S koronggal (1000 ford./perc). A magas fény elérésre pasztákat és más műanyagoknál szokásosan használt eljárásokat javasolunk.

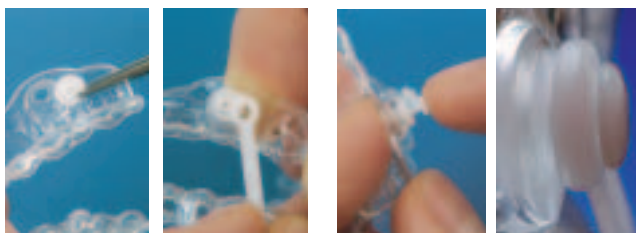
17. A Silensor két sínjének végleges formája. A sínek csak a csuklópontokon érnek a gingivára. A kényelem további fokozására a felső front területen a sín csak palatinálisan fut végig, a vestibuláris részeket szabadon hagyjuk.

18. A konnektorok rögzítésének áttekintése. A konnektornak pontosan be kell illeszkednie a fészkebe. Csak így fog a stop elem bekattanani a helyére.



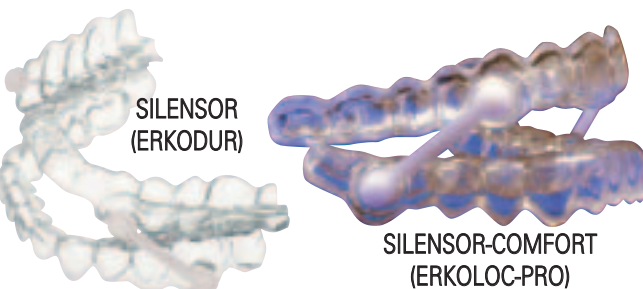
18. A stop elemnek KATTANÁSSAL kell a helyükre pattanni.

19. A konnektorok rögzítése mindkét típusnál megegyezik. Itt az ERKODUR-ból készített SILENSOR látható. Helyezze a fészkeket (más rész) a helyfenntartó által létrehozott lyukakba.
20. Helyezze a konnektort kívülről a fészek csonkja fölé.



21. Most letesztelheti a mandibula elülső helyzetét. Ha ez a helyzet nem megfelelő cserélje ki a konnektort. Helyezze a stoppot a fészkebe és nyomja össze addig, amíg az bepattan a helyére. Ellenőrizze a megbízható csatlakozást.

22. Az elkészült Silensor ERKODUR-ból. Abban az esetben, ha a Silensort csiszolni kell, vagy az anyagvastagság nem megfelelő a Silensort korrigálhatja RESILIT-S-el (kérjük nézze meg az ERKODENT termoforming brosúrárt az okkluziós sínekről.)



23. Az elkészült Silensor -comfort ERKoloc-pro-ból. Csiszolás és igazítás a 22.pontban leírtak szerint.

Esetismertetés:

Abban az esetben, ha a helyfenntartót fogatlan területre tesszük ezt a területet kiblokkoló gipsszel töltsse fel.

Van lehetőség arra, hogy a Silensort részleges fogsorra készítse el, ha azok megbízhatóan rögzülnek.

Mindazonáltal a maradó fogakon szokás elhorgonyozni az eszközt.

ERKODUR or ERKOLOC-PRO



only ERKODUR



Esetismertetés:

Ahol szabad végek vannak ott még a mélyhúzás előtt helyezzen az állcsontgerincre a kiblokkoló gipszből egy falat. Ezt követően ragassza be a helyfenntartókat.

Ez megreöszíti a sít és megkönnyíti a fészkek és konnektorok párhuzamosítását. A retenció növelése végett a maradó fogakra terjessze ki teljesen a sít. Az alámenős részeket természetesen előzetesen ki kell blokkolni.

